

Overview

Top

- DC Input
- ROAR**
Instantly boosts speaker audio loudness and spaciousness
- Aux-In / MegaStereo Feature
- DC Out (USB 1.0A)
- Micro USB Connector
- MicroSD Slot
- Mic On / Mute Switch
- Record Button

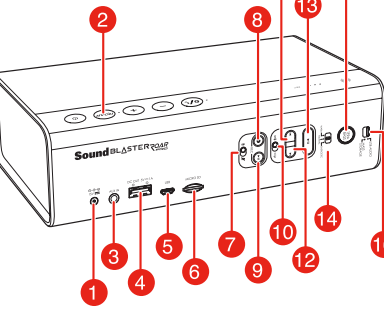
DE

- DC-Eingang
- ROAR**
Verleiht der Lautsprecherwiedergabe sofort mehr Lautstärke und Klangfülle
- AUX-Eingang / MegaStereo-Funktion
- DC-Ausgang (USB 1.0 A)
- Mikro-USB-Anschluss
- MicroSD-Steckplatz
- Mikrofon-Ein/Stumm-Schalter
- Aufnahmetaste

PN 03MF817100005 Rev W1

CREATIVE®

Rear

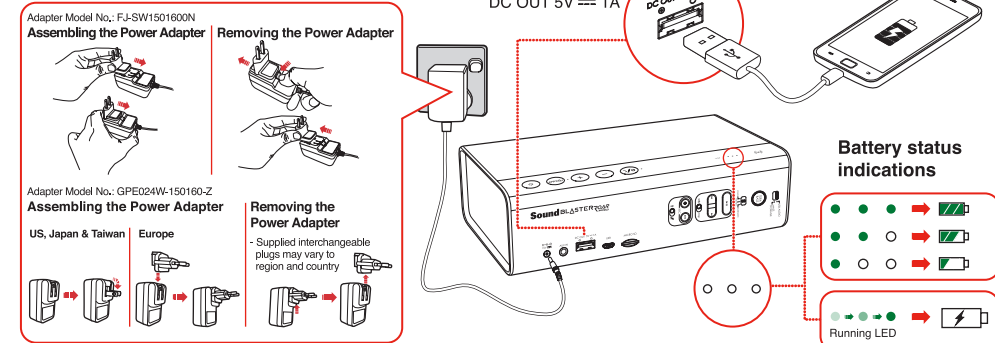


FR

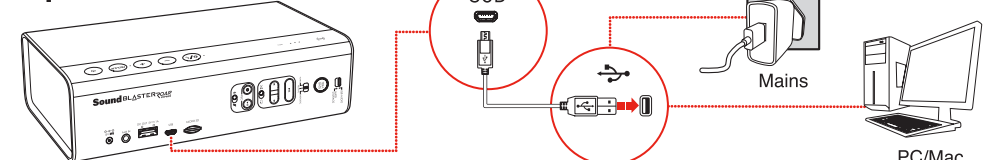
- Entrée CC
- ROAR**
Augmente instantanément la puissance et l'amplitude sonores du haut-parleur
- Entrée auxiliaire / Fonction MegaStereo
- Sortie CC (USB 1.0 A)
- Connecteur micro USB
- Slot MicroSD
- Commutateur micro activé/muet
- Bouton Enregistrer
- Bouton Lecture/Pause (Enregistrer)
- Aléatoire / Répéter tout
- Bouton Précédent
- Bouton Suivant
- Bouton Lecture / Pause (Lecture MP3)
- Energetic, Neutral, Warm Profil
- Botón de TeraBass
Amplifie les basses de manière intelligente quand les niveaux sonores sont faibles
- Bouton de mode Audio / Stockage de masse USB

1 Charge it

Option 1: Power Adapter

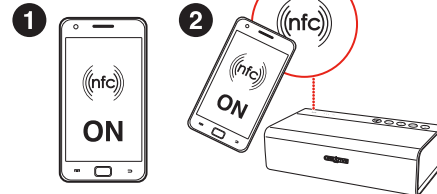


Option 2: USB



2 Pair it

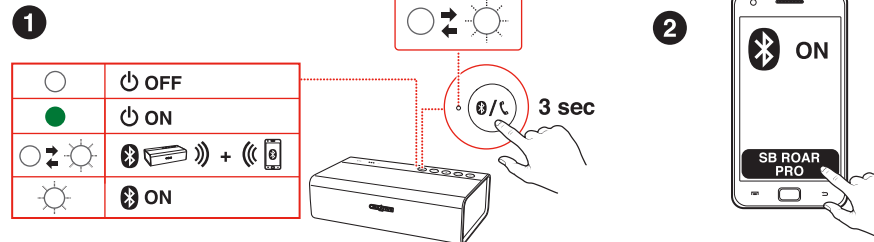
NFC



P.A System with iRoar Mic*

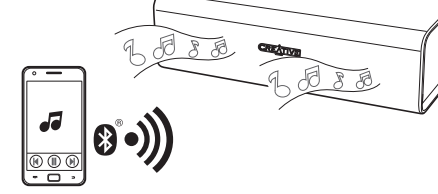


Manual pairing

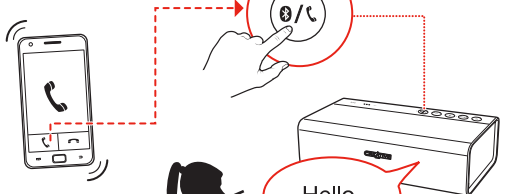


3 Use it

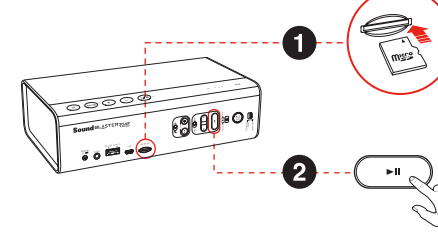
Music



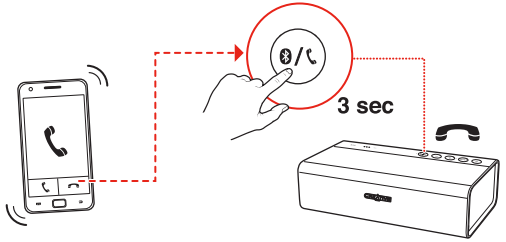
Take call



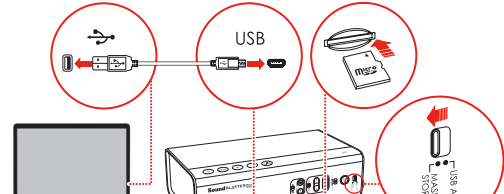
MP3 / WMA playback



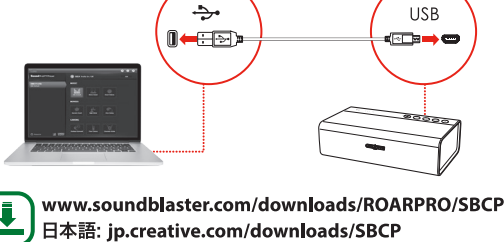
Reject call



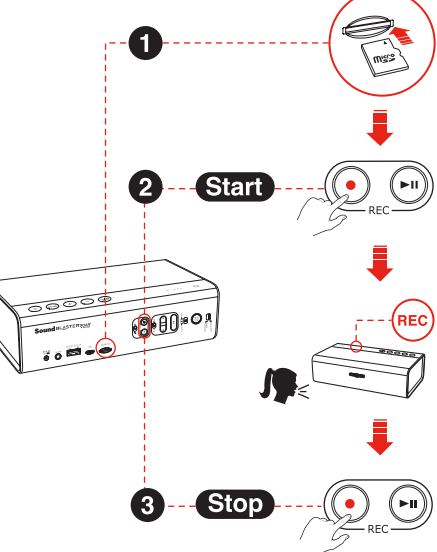
Mass Storage Mode



USB audio



Recording



CZ

- DC vstup
- ROAR**
Okamžitě zvyšuje hlasitost a prostornost zvuku reproduktoru
- Aux-In (vstup) / MegaStereo funkce
- DC výstup (USB 1.0A)
- Conector microUSB
- MicroSD slot
- Prepínač Zapnutí / Vypnutí mikrofonu
- Tlačítko Nahrávání
- Tlačítko Přehrávání (nahrátého záznamu) / Pauza
- Prepínač Náhodného přehrávání / Opakovat vše za sebou
- Tlačítko Předchozí
- Tlačítko Další
- Tlačítko Přehrávání (přehrát MP3) / Pauza
- Energetic, Neutral, Warm Profil
- Tlačítko Režim TeraBass
Inteligentně zvýrazňuje basy, aj při nižších úrovních hlasitosti
- Prepínač režimu USB zvuk / USB velkokapacitní paměťové zařízení

SK

- DC vstup
- ROAR**
Okamžite zvyšuje hlasitosť a priestornosť zvuku reproduktora
- Aux-In (vstup) / MegaStereo funkcia
- DC výstup (USB 1.0A)
- Micro USB konektor
- MicroSD slot
- Prepínač Zapnutia / Vypnutia mikrofónu
- Tlačidlo Nahrávanie
- Tlačidlo Prehrávanie (nahrátého záznamu) / Pauza
- Prepínač Náhodného prehrávania / Opakovať všetko za sebou
- Tlačidlo Predchádzajúci
- Tlačidlo Ďalší
- Tlačidlo Prehrávania (prehrať MP3) / Pauza
- Energetic, Neutral, Warm Profil
- Tlačidlo Režim TeraBass
Inteligentne zvýrazňuje basy, aj pri nižších úrovniach hlasitosti
- Spínač USB Audio / Režim veľkokapacitnej pamäte

IT

- Ingresso CC
- ROAR**
Aumenta istantaneamente l'intensità e l'ampiezza dell'audio
- Funzione Aux-In / MegaStereo
- Uscita CC (USB 1.0 A)
- Connettore micro USB
- Slot microSD
- Interruttore microfono attivo / disattivo
- Pulsante di registrazione
- Pulsante di riproduzione (registrazione) / pausa
- Interruttore Casuale / Ripeti tutto
- Pulsante Precedente
- Pulsante Successivo
- Pulsante di riproduzione (MP3) / pausa
- Energetic, Neutral, Warm Profilo
- Pulsante modalità TeraBass
Potenzia intelligentemente i bassi in presenza di livelli audio ridotti
- Archiviazione di massa

PL

- Wtyście DC
- ROAR**
Natychmiast zwiększa głośność dźwięku i sprawia, że staje się bardziej przestrzenny
- Wtyście Aux / funkcja MegaStereo
- Wtyście DC (USB 1.0A)
- Złącze microUSB
- Gniazdo microSD
- Przełącznik włączania / wyciszenia mikrofonu
- Przycisk nagrywania
- Przycisk otwierania / wstrzymania (nagranie)
- Przełącznik Losowo / Powtórz wszystkie
- Przycisk „Poprzedni”
- Przycisk „Następny”
- Przycisk otwierania / wstrzymania (odtworzenie MP3)
- Energetic, Neutral, Warm Profil
- Przycisk trybu TeraBass
Inteligentnie podbija basy, gdy poziom dźwięku jest niski
- Przełącznik trybu audio / pamięć masowa USB

RU

- Вход питания
- ROAR**
Мгновенное увеличение громкости и объема звучания динамика
- Линейный вход или функция MegaStereo
- Выход питания (USB 1.0 A)
- Разъем Micro USB
- Гнездо для карт MicroSD
- Переключатель включения / выключения микрофона
- Кнопка записи
- Кнопка пуска / приостановки (записи)
- Произвольный / Повторить Все Снова
- Кнопка «Назад»
- Кнопка «Далее»
- Кнопка пуска / приостановки (воспроизведения MP3)
- Energetic, Neutral, Warm профиля
- Кнопка TeraBass
Интеллектуальное усиление низких частот при низком уровне звукового сигнала
- Переключение между режимами «Аудиоустройство USB» и «Запоминающее устройство USB»

KO

- DC 입력
- ROAR**
스피커 오디오를 즉시 및 공간감 즉시 강화
- Aux-입력/MegaStereo 기능
- DC 출력 (USB 1.0A)
- 마이크로 USB 커넥터
- 마이크로 microSD 슬롯
- 마이크로 켜기/오프 스위치
- 녹음 버튼
- (녹음) 재생/일시 정지 버튼
- 랜덤/모두 반복 스위치
- 이전 버튼
- 다음 버튼
- (MP3 재생) 재생/일시 정지 버튼
- Energetic (에너지틱), Neutral (뉴트럴), Warm (웜) 프로파일
- TeraBass 모드 버튼
오디오 레벨이 낮을 경우 베이스를 지능적으로 강화
- USB 오디오/대량 저장 모드 스위치

EN | Technical Specification

Bluetooth® Version: Bluetooth 3.0
Operating Frequency: 2402 - 2480 MHz
USB Input: 5V \pm 500 - 1000mA
DC Output: 5V \pm 1000mA

Power Adapter Information
Model Number: FJ-SW1501600N or GPE024W-150160-Z
Input: 100-240VAC 50/60Hz
Output: 15VDC 1.6A
Operating Temperature range: 0°C to 45°C

Supported Bluetooth profiles*:
A2DP (Wireless Stereo *Bluetooth*), AVRCP (*Bluetooth* Remote Control), HFP (Handsfree profile)
Supported Codec: SBC, aptX, AAC
Operating Range: Up to 10 meters, measured in open space.

Walls and structures may affect range of device.
Supports microSD cards of Class 4 and above, up to 32GB in FAT16/32 format
Supported audio formats: MP3, WMA and WAV (16 bit 48KHz PCM)
Support Mp3 and WMA up to 320kbps. Does not support WMA Pro / Lossless

Records audio, voice or mobile calls at 16k, ADPCM WAV format.
Note: Compliance markings are located on the bottom of this product.
* Refer to your *Bluetooth* device (notebook¹, PC¹, or mobile device²) manufacturer's documentation/website for supported profiles.

1 Compatible with PC (Windows XP/Vista/7/8/8.1), Apple Macintoshes equipped with *Bluetooth* wireless stereo.
2 Compatible with most major brands of *Bluetooth* A2DP enabled mobile phones.

Compatibility Disclaimer
Wireless performance is dependent on your device's *Bluetooth* wireless technology. Refer to your device manufacturer's manual. Creative will not be liable for any lost of data or leakages resulting from the use of these devices.

Product Registration
Registering your product ensures you receive the most appropriate service and product support available. You can register your product during installation or at <http://www.creative.com/register>. Please note that your warranty rights are not dependent on registration.
Safe Removal of Built-in Battery
Detailed instructions on removal of integrated battery can be found at Quickstart User Guide / Safety and Regulatory Information ([creative.com/support/ROARPRO](http://www.creative.com/support/ROARPRO)), these instructions are meant strictly for independently qualified professionals.

Supplementary documentation for this product includes:
- DoC, safety and regulatory information
- ErP Regulatory information
- other related regulatory notices
For more details please visit [creative.com/support/ROARPRO](http://www.creative.com/support/ROARPRO)

DE | Technische Daten

Bluetooth®-Version: Bluetooth 3.0
Betriebsfrequenz: 2402 - 2480 MHz
USB-Eingang: 5V \pm 500 - 1000mA
DC-Ausgang: 5V \pm 1000mA

Info zum Netzteil
Modellnummer: FJ-SW1501600N oder GPE024W-150160-Z
Eingang: 100-240VAC 50/60Hz
Ausgang: 15V DC 1.6A
Betriebstemperaturbereich: 0°C to 45°C

Unterstützte Bluetooth profiles*:
A2DP (kabellose Stereoübertragung via *Bluetooth*), AVRCP (Fernsteuerung per *Bluetooth*), HFP (Freisprechprofil)
Unterstützte Codec: SBC, aptX, AAC
Reichweite: bis zu 10 Meter (direkte Sichtlinie).

Wände und feste Strukturen können die Reichweite des Geräts vermindern.
Unterstützt microSD-Karten ab Klasse 4 und bis zu 32 GB in FAT16/32-Format
Unterstützte Audioformate: MP3, WMA und WAV (16 bit 48KHz PCM)
Unterstützt MP3-und WMA bis zu 320kbps. Nicht unterstützt WMA Pro / Lossless

Records audio, voice or mobile calls at 16k, ADPCM WAV format.
Aufnahmefunktion für Audio-/Sprachmitschnitte oder Telefongespräche: 16 k, ADPCM, WAV-Format.
Hinweis: Die Konformitätskennzeichen befinden sich auf der Unterseite des Produkts.

Zur weiteren Dokumentation für dieses Produkt gehören:
- DoC, Sicherheits- und rechtliche Hinweise
- Hinweise gemäß ErP-Vorschriften
- andere zugehörige vorschriftsmäßige Hinweise
Besuchen Sie zu weiteren Details [creative.com/support/ROARPRO](http://www.creative.com/support/ROARPRO)

* Informationen zu den unterstützten Profilen entnehmen Sie bitte der Dokumentation bzw. der Website des Herstellers Ihres *Bluetooth*-Geräts (Notebook¹, PC¹ oder Mobilgerät²).
1 Kompatibel mit PC (Windows XP/Vista/7/8,8.1) und Apple Macintosh (*Bluetooth*-Unterstützung für die kabellose Stereo-Übertragung erforderlich).
2 Kompatibel mit den meisten gängigen Mobiltelefonen der großen Hersteller, die *Bluetooth*-A2DP unterstützen.

Kompatibilitäts-Ausschlusserklärung
Die Leistung der kabellosen Verbindung hängt von der im Gerät integrierten *Bluetooth*-Technologie (kabellose Übertragung) ab. Informationen hierzu entnehmen Sie bitte dem Handbuch des Geräteherstellers. Creative übernimmt keinerlei Haftung für abgehörte Daten oder Datenverluste, die durch Verwendung dieser Geräte entstehen.


Produktregistrierung
Wenn Sie das erworbene Produkt registrieren, erhalten Sie optimalen Service und bestmögliche Produktunterstützung. Sie können Ihr Produkt während der Installation oder unter <http://www.creative.com/register> registrieren. Wir weisen Sie darauf hin, dass Ihre Garantiesprüche nicht von einer Registrierung abhängen.

Sicherer Ausbau des integrierten Akkus
Eine detaillierte Anleitung zum Ausbau des integrierten Akkus finden Sie unter Kurzanleitung Benutzerhandbuch / Sicherheits- und rechtliche Hinweise ([creative.com/support/ROARPRO](http://www.creative.com/support/ROARPRO)), diese Anleitung richtet sich ausschließlich an unabhängige, qualifizierte Techniker.

Supplementary documentation for this product includes:
- DoC, safety and regulatory information
- ErP Regulatory information
- other related regulatory notices
For more details please visit [creative.com/support/ROARPRO](http://www.creative.com/support/ROARPRO)

FR | Spécifications techniques

Versión Bluetooth®: *Bluetooth* 3.0
Frequência de funcionamento¹: 2402 - 2480 MHz
Entrée USB: 5V \equiv 500 - 1000mA
Sortie CC: 5V \equiv 1000mA

 Informations sur l'adaptateur secteur
Numéro de modèle: FJ-SW1501600N ou GPE024W-150160-Z
Entrée: 100-240 V CA 50/60 Hz
Sortie: 15 VDC 1,6 A
Plage de température de fonctionnement: de 0 à 45 °C
Profils Bluetooth pris en charge²: A2DP (*Bluetooth* stéréo sans fil), AVRCP (télécommande *Bluetooth*), HFP (profil mains-libres)
Codex pris en charge³: SBC, aptX, AAC
Portée de fonctionnement⁴: jusqu'à 10 mètres, mesurés dans un espace ouvert.


Les murs et les structures peuvent affecter ces données. Prend en charge les cartes microSD de classe 4 et supérieure, jusqu'à 32 Go au format FAT16/32
Formats audio pris en charge⁵: MP3, WMA et WAV (16 bit 48KHz PCM)
Supporte MP3 et WMA jusqu'à 320kbps. Ne supporte pas WMA Pro / Lossless
Enregistre des sons, des voix et des appels mobiles au format WAV ADPCM 16k.

Remarque: le marquage de conformité est situé sur la partie inférieure de ce produit.

* Reportez-vous à la documentation ou au site Web du fabricant de votre appareil *Bluetooth* (ordinateur portable¹, PC¹ ou appareil mobile²) pour connaître les profils pris en charge.

ES | Especificaciones técnicas

Versión Bluetooth®: *Bluetooth* 3.0
Frecuencia de funcionamiento: 2402 - 2480 MHz
Entrada USB: 5V \equiv 500 - 1000mA
Salida de CC: 5V \equiv 1000mA

 **Información del adaptador de corriente**
Número de modelo:FJ-SW1501600N ou GPE024W-150160-Z
Entrada: 100-240 VAC 50/60 Hz
Salida: 15 VDC 1,6 A
Intervalo de temperatura de funcionamiento: de 0 a 45 °C
Perfiles Bluetooth admitidos³: A2DP (*Bluetooth* estéreo inalámbrico), AVRCP (control remoto *Bluetooth*), HFP (perfil manos libres)
Códex admitidos: SBC, aptX, AAC
Intervalo de funcionamiento: Hasta 10 metros, medidos en un espacio abierto.

Démontage sécurisé de la batterie intégrée
Des instructions détaillées sur le démontage de la batterie intégrée peuvent être trouvées à Guide de démarrage rapide / Informations sur la sécurité et la réglementation (creative.com/support/ROARPRO), ces instructions sont strictement destinées à des professionnels indépendants qualifiés.

La documentation supplémentaire de ce produit inclut:
- Le DoC, informations sur la sécurité et la réglementation
- Informations sur la réglementation ErP (Energy related Products)
- autres avis réglementaires connexes

Pour plus détails, consultez le site [creative.com/support/ROARPRO](http://www.creative.com/support/ROARPRO)


En la documentación complementaria de este producto se incluye:

- DoC, información reglamentaria y sobre seguridad
- Información normativa de ErP
- otros avisos normativos relacionados

Para obtener más detalles visite [creative.com/support/ROARPRO](http://www.creative.com/support/ROARPRO)

JP | 技術仕様

Bluetooth® バージョン: *Bluetooth* 3.0
動作周波数: 2402 - 2480 MHz
USB 入力: 5V \equiv 500 - 1000mA
DC 出力: 5V \equiv 1000mA

 **電源アダプタ情報**
モデル番号: FJ-SW1501600N または GPE024W-150160-Z
入力: 100-240VAC 50/60Hz
出力: 15 VDC 1.6A
動作温度範囲: 0°C to 45°C
対応する Bluetooth プロファイル³: A2DP (ワイヤレスステレオ *Bluetooth*), AVRCP (*Bluetooth* リモートコントロール), HFP (ハンズフリープロファイル)
対応するコーデック: SBC, aptX, AAC
操作範囲: 最長 10メートル (障害物のない空間で測定。壁や構造物がある場合は、デバイスの使用範囲に影響が出る場合があります。)

クラス4以上の最大32GBのFAT16/32フォーマットのmicroSDカードに対応。
対応オーディオフォーマット:MP3, WMA, WAV 320kbpsまでのMP3およびWMAをサポート
WMA Pro/Losslessはサポートしていません
16k, ADPCM WAVフォーマットでオーディオ、音声、通話を録音。

メモ: コンプライアンスマークは本製品下部に表示してあります。
* 対応するプロファイルについては、ご利用の *Bluetooth* デバイス (ノートブック¹, PC¹, モバイルデバイス²) のメーカーのマニュアル/ウェブサイトを参照してください。

En la documentación complementaria de este producto se incluye:

- DoC, información reglamentaria y sobre seguridad
- Información normativa de ErP
- otros avisos normativos relacionados

Para obtener más detalles visite [creative.com/support/ROARPRO](http://www.creative.com/support/ROARPRO)

NL | Technische specificatie

Bluetooth® versie: *Bluetooth* 3.0
Werkingsfrequentie: 2402 - 2480 MHz
USB-invoer: 5V \equiv 500 - 1000mA
DC-uitvoer: 5V \equiv 1000mA

 **Informatie over de stroomadapter**
Modelnummer: FJ-SW1501600N of GPE024W-150160-Z
Ingangsvermogen: 100-240VAC 50/60Hz
Uitgangsvermogen: 15 VDC 1,6A
Bereik van de werkingstemperatuur: 0°C tot 45°C
Ondersteunde Bluetooth-profielen³: A2DP (Wireless Stereo *Bluetooth*), AVRCP (*Bluetooth* Remote Control), HFP (Handenvrij profiel)
Ondersteunde codec: SBC, aptX, AAC
Werkingsbereik: Tot 10 meter, gemeten in een open ruimte.

Muren en voorwerpen kunnen in vloed hebben op het bereik. Ondersteunt microSD-kaarten van klasse 4 en hoger en tot 32GB in FAT16/32-indeling
Ondersteunde audio-indelingen: MP3, WMA en WAV (16 bit 48KHz PCM)
Ondersteunt MP3 en WMA tot 320kbps. Ondersteunt geen WMA Pro/Lossless.
Neemt audio, stemmen of mobiele oproepen op aan 16k in ADPCM WAV-indeling.

Opmerking: Nalevingsaanduidingen zijn aan de onderkant van het product te vinden.
* Raadpleeg de documentatie/website van de fabrikant van het *Bluetooth*-apparaat (notebook¹, PC¹ of mobiel apparaat²) voor ondersteunde profielen.

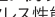
Supplementaire informatie voor dit product omvat:

- DoC, veiligheids- en regelgeving informatie
- ErP-regelgevende informatie
- andere aanverwante regelgevende kennisgevingen

Bezoek voor meer details [creative.com/support/ROARPRO](http://www.creative.com/support/ROARPRO)

SK | Technické špecifikácie

Bluetooth® -verzie: *Bluetooth* 3.0
Werkingsfrequentie: 2402 - 2480 MHz
USB-invoer: 5V \equiv 500 - 1000mA
DC-uitvoer: 5V \equiv 1000mA

 **Informatie over de stroomadapter**
Modelnummer: FJ-SW1501600N of GPE024W-150160-Z
Ingangsvermogen: 100-240VAC 50/60Hz
Uitgangsvermogen: 15 VDC 1,6A
Bereik van de werkingstemperatuur: 0°C tot 45°C
Ondersteunde Bluetooth-profielen³: A2DP (Wireless Stereo *Bluetooth*), AVRCP (*Bluetooth* Remote Control), HFP (Handenvrij profiel)
Ondersteunde codec: SBC, aptX, AAC
Werkingsbereik: Tot 10 meter, gemeten in een open ruimte.

Muren en voorwerpen kunnen in vloed hebben op het bereik. Ondersteunt microSD-kaarten van klasse 4 en hoger en tot 32GB in FAT16/32-indeling
Ondersteunde audio-indelingen: MP3, WMA en WAV (16 bit 48KHz PCM)
Ondersteunt MP3 en WMA tot 320kbps. Ondersteunt geen WMA Pro/Lossless.
Neemt audio, stemmen of mobiele oproepen op aan 16k in ADPCM WAV-indeling.

Opmerking: Nalevingsaanduidingen zijn aan de onderkant van het product te vinden.
* Raadpleeg de documentatie/website van de fabrikant van het *Bluetooth*-apparaat (notebook¹, PC¹ of mobiel apparaat²) voor ondersteunde profielen.


Supplementaire informatie voor dit product omvat:

- DoC, veiligheids- en regelgeving informatie
- ErP-regelgevende informatie
- andere aanverwante regelgevende kennisgevingen

Bezoek voor meer details [creative.com/support/ROARPRO](http://www.creative.com/support/ROARPRO)

CZ | Technické údaje

Verze Bluetooth®: *Bluetooth* 3.0
Provozní frekvence: 2402 - 2480 MHz
Vstup USB: 5V \equiv 500 - 1000mA
Výstup stejnosměrného napětí: 5V \equiv 1000mA

 **Informace o napájecím adaptéru**
Číslo modelu: FJ-SW1501600N nebo GPE024W-150160-Z
Vstup: 100-240VAC 50/60Hz
Výstup: 15 VDC 1,6A
Rozsah provozní teploty: 0°C až 45°C
Podporované profily² Bluetooth: A2DP (bezdrátové stereotechnologie *Bluetooth*), AVRCP (dálkové ovládání *Bluetooth*), HFP (profil hands-free)
Podporované formáty zvuku: SBC, aptX, AAC
Provozní dosah: Až do 10 metrů, měřeno v otevřeném prostoru.

Stěny a předměty mohou dosah zařízení ovlivnit. Podporuje karty microSD třídy 4 a vyšší o max. kapacitě 32 GB ve formátu FAT16/32
Podporované formáty zvuku: MP3, WMA a WAV (16 bitů 48 KHz PCM)
Podpora Mp3 a WMA do 320 kbs/s. Nepodporuje formát WMA Pro / Lossless.

Nahrává zvuk, hlas nebo mobilní volání ve formátu 16k, ADPCM WAV.

Poznámka: Označení shody s předpisy naleznete na spodní straně produktu.
* Informace o tom, jaké profily zařízení *Bluetooth* (notebook¹, PC¹, nebo mobilní zařízení²) podporuje, naleznete v dokumentaci od výrobce nebo na jeho webových stránkách.

Dodatečná dokumentace k tomuto výrobku zahrnuje:

- prohlášení o shodě a informace o bezpečnosti a souladu s předpisy
- informace o předpisech ErP
- informace o dalších souvisejících předpisech

Další podrobnosti najdete na webu [creative.com/support/ROARPRO](http://www.creative.com/support/ROARPRO)

En la documentación complementaria de este producto se incluye:

- DoC, información reglamentaria y sobre seguridad
- Información normativa de ErP
- otros avisos normativos relacionados

Para obtener más detalles visite [creative.com/support/ROARPRO](http://www.creative.com/support/ROARPRO)

En la documentación complementaria de este producto se incluye:

- DoC, información reglamentaria y sobre seguridad
- Información normativa de ErP
- otros avisos normativos relacionados

Para obtener más detalles visite [creative.com/support/ROARPRO](http://www.creative.com/support/ROARPRO)

En la documentación complementaria de este producto se incluye:

- DoC, información reglamentaria y sobre seguridad
- Información normativa de ErP
- otros avisos normativos relacionados

Para obtener más detalles visite [creative.com/support/ROARPRO](http://www.creative.com/support/ROARPRO)

En la documentación complementaria de este producto se incluye:

- DoC, información reglamentaria y sobre seguridad
- Información normativa de ErP
- otros avisos normativos relacionados

Para obtener más detalles visite [creative.com/support/ROARPRO](http://www.creative.com/support/ROARPRO)

En la documentación complementaria de este producto se incluye:

- DoC, información reglamentaria y sobre seguridad
- Información normativa de ErP
- otros avisos normativos relacionados

Para obtener más detalles visite [creative.com/support/ROARPRO](http://www.creative.com/support/ROARPRO)

En la documentación complementaria de este producto se incluye:

- DoC, información reglamentaria y sobre seguridad
- Información normativa de ErP
- otros avisos normativos relacionados

Para obtener más detalles visite [creative.com/support/ROARPRO](http://www.creative.com/support/ROARPRO)

En la documentación complementaria de este producto se incluye:

- DoC, información reglamentaria y sobre seguridad
- Información normativa de ErP
- otros avisos normativos relacionados

Para obtener más detalles visite [creative.com/support/ROARPRO](http://www.creative.com/support/ROARPRO)


En la documentación complementaria de este producto se incluye:

- DoC, información reglamentaria y sobre seguridad
- Información normativa de ErP
- otros avisos normativos relacionados

Para obtener más detalles visite [creative.com/support/ROARPRO](http://www.creative.com/support/ROARPRO)

SK | Technické špecifikácie

Verze Bluetooth®: *Bluetooth* 3.0
Provozní frekvence: 2402 - 2480 MHz
Vstup USB: 5V \equiv 500 - 1000mA
Výstup stejnosměrného napětí: 5V \equiv 1000mA

 **Informace o napájecím adaptéru**
Číslo modelu: FJ-SW1501600N nebo GPE024W-150160-Z
Vstup: 100-240VAC 50/60Hz
Výstup: 15 VDC 1,6A
Rozsah provozní teploty: 0°C až 45°C
Podporované profily² Bluetooth: A2DP (bezdrátové stereotechnologie *Bluetooth*), AVRCP (dálkové ovládání *Bluetooth*), HFP (profil hands-free)
Podporované formáty zvuku: SBC, aptX, AAC
Provozní dosah: Až do 10 metrů, měřeno v otevřeném prostoru.

Stěny a předměty mohou dosah zařízení ovlivnit. Podporuje karty microSD třídy 4 a vyšší o max. kapacitě 32 GB ve formátu FAT16/32
Podporované formáty zvuku: MP3, WMA a WAV (16 bitů 48 KHz PCM)
Podpora Mp3 a WMA do 320 kbs/s. Nepodporuje formát WMA Pro / Lossless.

Nahrává zvuk, hlas nebo mobilní volání ve formátu 16k, ADPCM WAV.

Poznámka: Označení shody s předpisy naleznete na spodní straně produktu.
* Informace o tom, jaké profily zařízení *Bluetooth* (notebook¹, PC¹, nebo mobilní zařízení²) podporuje, naleznete v dokumentaci od výrobce nebo na jeho webových stránkách.

Dodatečná dokumentace k tomuto výrobku zahrnuje:

- prohlášení o shodě a informace o bezpečnosti a souladu s předpisy
- informace o předpisech ErP
- informace o dalších souvisejících předpisech

Další podrobnosti najdete na webu [creative.com/support/ROARPRO](http://www.creative.com/support/ROARPRO)

En la documentación complementaria de este producto se incluye:

- DoC, información reglamentaria y sobre seguridad
- Información normativa de ErP
- otros avisos normativos relacionados

Para obtener más detalles visite [creative.com/support/ROARPRO](http://www.creative.com/support/ROARPRO)

En la documentación complementaria de este producto se incluye:

- DoC, información reglamentaria y sobre seguridad
- Información normativa de ErP
- otros avisos normativos relacionados

Para obtener más detalles visite [creative.com/support/ROARPRO](http://www.creative.com/support/ROARPRO)

En la documentación complementaria de este producto se incluye:

- DoC, información reglamentaria y sobre seguridad
- Información normativa de ErP
- otros avisos normativos relacionados

Para obtener más detalles visite [creative.com/support/ROARPRO](http://www.creative.com/support/ROARPRO)

En la documentación complementaria de este producto se incluye:

- DoC, información reglamentaria y sobre seguridad
- Información normativa de ErP
- otros avisos normativos relacionados

Para obtener más detalles visite [creative.com/support/ROARPRO](http://www.creative.com/support/ROARPRO)

En la documentación complementaria de este producto se incluye:

- DoC, información reglamentaria y sobre seguridad
- Información normativa de ErP
- otros avisos normativos relacionados

Para obtener más detalles visite [creative.com/support/ROARPRO](http://www.creative.com/support/ROARPRO)

En la documentación complementaria de este producto se incluye:

- DoC, información reglamentaria y sobre seguridad
- Información normativa de ErP
- otros avisos normativos relacionados

Para obtener más detalles visite [creative.com/support/ROARPRO](http://www.creative.com/support/ROARPRO)

En la documentación complementaria de este producto se incluye:

- DoC, información reglamentaria y sobre seguridad
- Información normativa de ErP
- otros avisos normativos relacionados

Para obtener más detalles visite [creative.com/support/ROARPRO](http://www.creative.com/support/ROARPRO)

En la documentación complementaria de este producto se incluye:

- DoC, información reglamentaria y sobre seguridad
- Información normativa de ErP
- otros avisos normativos relacionados

Para obtener más detalles visite [creative.com/support/ROARPRO](http://www.creative.com/support/ROARPRO)

SK | Technické špecifikácie

Verzia Bluetooth®: *Bluetooth* 3.0
Provozná frekvencia: 2402 - 2480 MHz
USB vstup: 5V \equiv 500 - 1000mA
DC výstup: 5V \equiv 1000mA

 **Informácie o sieťovom adaptéri**
Značka: Fujia
Číslo modelu: FJ-SW1501600N alebo GPE024W-150160-Z
Vstup: 100-240VAC 50/60Hz
Výstup: 15 VDC 1,6A
Rozsah provozní teploty: 0°C až 45°C
Podporované profily² Bluetooth: A2DP (bezdrátové stereotechnologie *Bluetooth*), AVRCP (dálkové ovládání *Bluetooth*), HFP (profil Handsfree)
Podporované kódeky: SBC, aptX, AAC
Prevádzkový dosah: Do 10 metrov (merané v otvorenom priestranstve).

Steny a predmety môžu ovplyvniť dosah zariadenia. Podporuje karty microSD 4. a vyššej triedy, až do 32 GB vo formáte FAT16/32
Podporované audioformáty: MP3, WMA and WAV (16 bit 48 Khz PCM)
Podporuje Mp3 a WMA až do 320 kbps. Nepodporuje WMA Pro / Lossless.

Nahráva zvuk, hlas alebo mobilné volania na 16 k, formát ADPCM WAV.

Poznámka: Značky o zhode sa nachádzajú na spodnej strane výrobku.
* Podporované profily nájdete v dokumentácii alebo na webových stránkach výrobku s technológiou *Bluetooth* (notebook¹, PC¹ alebo mobilné zariadenie²).

Dodatečná dokumentace k tomuto výrobku zahrnuje:

- DoC, bezpečnostné a regulačné informácie
- ErP Regulačné informácie
- iné súvisiace regulačné upozornenia

Pre viac podrobností navštívte, prosím, [creative.com/support/ROARPRO](http://www.creative.com/support/ROARPRO)

En la documentación complementaria de este producto se incluye:

- DoC, información reglamentaria y sobre seguridad
- Información normativa de ErP
- otros avisos normativos relacionados

Para obtener más detalles visite [creative.com/support/ROARPRO](http://www.creative.com/support/ROARPRO)

En la documentación complementaria de este producto se incluye:

- DoC, información reglamentaria y sobre seguridad
- Información normativa de ErP
- otros avisos normativos relacionados

Para obtener más detalles visite [creative.com/support/ROARPRO](http://www.creative.com/support/ROARPRO)

En la documentación complementaria de este producto se incluye:

- DoC, información reglamentaria y sobre seguridad
- Información normativa de ErP
- otros avisos normativos relacionados

Para obtener más detalles visite [creative.com/support/ROARPRO](http://www.creative.com/support/ROARPRO)

En la documentación complementaria de este producto se incluye:

- DoC, información reglamentaria y sobre seguridad
- Información normativa de ErP
- otros avisos normativos relacionados

Para obtener más detalles visite [creative.com/support/ROARPRO](http://www.creative.com/support/ROARPRO)

En la documentación complementaria de este producto se incluye:

- DoC, información reglamentaria y sobre seguridad
- Información normativa de ErP
- otros avisos normativos relacionados

Para obtener más detalles visite [creative.com/support/ROARPRO](http://www.creative.com/support/ROARPRO)

En la documentación complementaria de este producto se incluye:

- DoC, información reglamentaria y sobre seguridad
- Información normativa de ErP
- otros avisos normativos relacionados

Para obtener más detalles visite [creative.com/support/ROARPRO](http://www.creative.com/support/ROARPRO)

En la documentación complementaria de este producto se incluye:

- DoC, información reglamentaria y sobre seguridad
- Información normativa de ErP
- otros avisos normativos relacionados

Para obtener más detalles visite [creative.com/support/ROARPRO](http://www.creative.com/support/ROARPRO)


En la documentación complementaria de este producto se incluye:

- DoC, información reglamentaria y sobre seguridad
- Información normativa de ErP
- otros avisos normativos relacionados

Para obtener más detalles visite [creative.com/support/ROARPRO](http://www.creative.com/support/ROARPRO)

SK | Technické špecifikácie

Verzia Bluetooth®: *Bluetooth* 3.0
Prevádzková frekvencia: 2402 - 2480 MHz
USB vstup: 5V \equiv 500 - 1000mA
DC výstup: 5V \equiv 1000mA

 **Informácie o sieťovom adaptéri**
Značka: Fujia
Číslo modelu: FJ-SW1501600N alebo GPE024W-150160-Z
Vstup: 100-240VAC 50/60Hz
Výstup: 15 VDC 1,6A
Rozsah provozní teploty: 0°C až 45°C
Podporované profily² Bluetooth: A2DP (bezdrátové stereotechnologie *Bluetooth*), AVRCP (dálkové ovládání *Bluetooth*), HFP (profil Handsfree)
Podporované kódeky: SBC, aptX, AAC
Prevádzkový dosah: Do 10 metrov (merané v otvorenom priestranstve).

Steny a predmety môžu ovplyvniť dosah zariadenia. Podporuje karty microSD 4. a vyššej triedy, až do 32 GB vo formáte FAT16/32
Podporované audioformáty: MP3, WMA and WAV (16 bit 48 Khz PCM)
Podporuje Mp3 a WMA až do 320 kbps. Nepodporuje WMA Pro / Lossless.

Nahráva zvuk, hlas alebo mobilné volania na 16 k, formát ADPCM WAV.

Poznámka: Značky o zhode sa nachádzajú na spodnej strane výrobku.
* Podporované profily nájdete v dokumentácii alebo na webových stránkach výrobku s technológiou *Bluetooth* (notebook¹, PC¹ alebo mobilné zariadenie²).

Dodatečná dokumentace k tomuto výrobku zahrnuje:

- DoC, bezpečnostné a regulačné informácie
- ErP Regulačné informácie
- iné súvisiace regulačné upozornenia

Pre viac podrobností navštívte, prosím, [creative.com/support/ROARPRO](http://www.creative.com/support/ROARPRO)